



Fenaflex® joustavat rengaskytkimet Taper-Lock kartioholkit

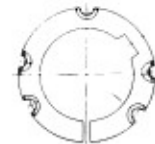
TAPE LOCK® -kartioholkit

Metriset poraukset ja kiillaurat

Poraus	Kiillaura		Matalan kiillauran syvyys	Vakioporaukset						
	leveys	syvyys		1008	1108	1210	1610	1615	2012	
9	3	1,4	–	0 9	09					
10	3	1,4	–	1 0	10					
11	4	1,8	–	1 1	11	11				
12	4	1,8	–	1 2	12	12				
14	5	2,3	–	1 4	14	14	14	14	14	14
16	5	2,3	–	1 6	16	16	16	16	16	16
18	6	2,8	–	1 8	18	18	18	18	18	18
19	6	2,8	–	1 9	19	19	19	19	19	19
20	6	2,8	–	2 0	20	20	20	20	20	20
22	6	2,8	–	2 2	22	22	22	22	22	22
24	8	3,3	1,3	2 4*	24	24	24	24	24	24
25	8	3,3	1,3	2 5*	25	25	25	25	25	25
28	8	3,3	1,3		28*	28	28	28	28	28
30	8	3,3	–			30	30	30	30	30
32	10	3,3	–			32	32	32	32	32
35	10	3,3	–			35*	35	35	35	35
38	10	3,3	–				38	38	38	38
40	12	3,3	–				40	40	40	40
42	12	3,3	1,3				42	42*	42	42
45	14	3,8	–							45
48	14	3,8	–							48
50	14	3,8	–							50
Suurin ulkohalkaisija				35	38	48	57	57	70	
Paino (keskikokoisella porauksella)				0,1	0,1	0,2	0,3	0,5	0,7	

Metriset poraukset ja kiillaurat

Poraus	Kiillaura		Vakioporaukset										
	leveys	syvyys	2517	3020	3030	3525	3535	4030	4040	4535	4545	5040	5050
16	5	2,3	1,6										
16	6	2,8	1,8										
19	6	2,8	1,9										
20	6	2,8	2,0										
22	6	2,8	2,2										
24	6	3,3	2,4										
25	8	3,3	2,5	25	25								
28	8	3,3	2,8	28	28								
30	8	3,3	3,0	30	30								
32	10	3,3	3,2	32	32								
35	10	3,3	3,5	35	35	35	35						
38	10	3,3	3,8	38	38	38	38						
40	12	3,3	4,0	40	40	40	40	40	40				
42	12	3,3	4,2	42	42	42	42	42	42				
45	14	3,8	4,5	45	45	45	45	45	45				
48	14	3,8	4,8	48	48	48	48	48	48				
50	14	3,8	5,0	50	50	50	50	50	50				
55	16	4,3	5,5	55	55	55	55	55	55	55			
60	18	4,4	6,0	60	60	60	60	60	60	60	55		
65	18	4,4		65	65	65	65	65	65	65	65		
70	20	4,9		70	70	70	70	70	70	70	70	70	70
75	20	4,9		75	75	75	75	75	75	75	75	75	75
80	22	5,4				80	80	80	80	80	80	80	80
85	22	5,4				85	85	85	85	85	85	85	85
90	25	5,4				90	90	90	90	90	90	90	90
95	25	5,4				100	90	90	90	90	90	90	90
100	28	6,4						100	100	100	100	100	100
105	28	6,4						105	105	105	105	105	105
110	28	6,4						110	105	110	110	110	110
115	32	7,4						115		115	115	115	115
120	32	7,4								120	120	120	120
125	32	7,4								125	125	125	125
Suurin ulkohalkaisija			86	108	108	108	127	146	146	162	162	178	178
Paino (keskikokoisella porauksella)			1,5	2,7	3,6	3,8	5,0	5,6	7,7	7,5	10	11,1	14



Alkuperäinen rekisteröity tavaramerkki.

Kiillaurat BS 4235, DIN 6885 BII, SFS 2636 mukaiset, lukuunottamatta merkittyjä poikkeuksia.

Kiilan ja kiillauran pohjan väliin tulee jäädä välystä.

Kiillauran syvyys ilmoitettu mitattuna uran keskeltä.